



# *La radio logicielle*

## *Une approche flexible pour La réception des signaux*

Équipe pédagogique de la LP MHR  
IUT de Ville d'Avray

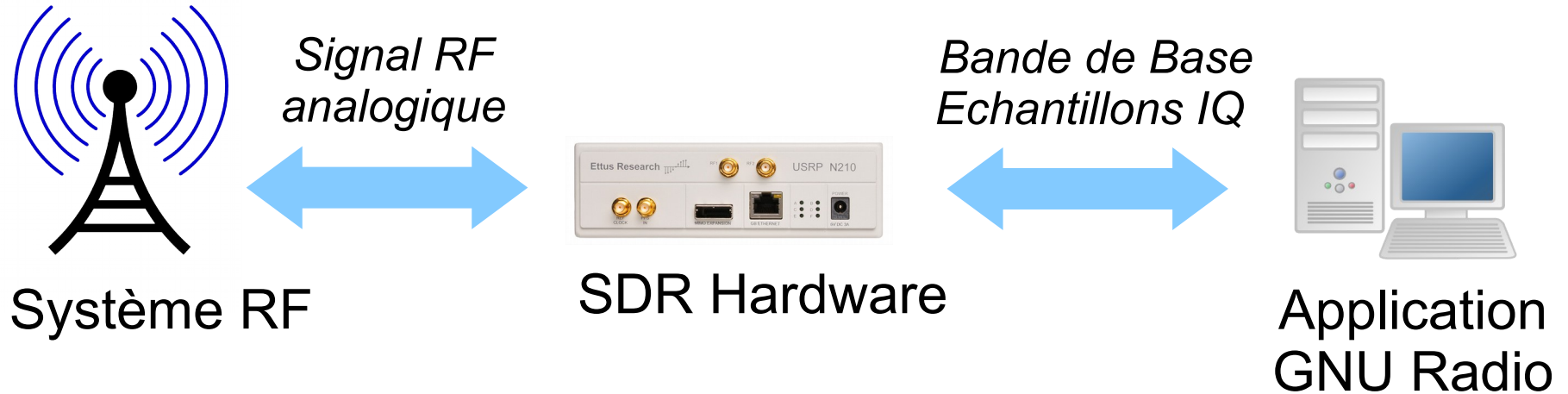
21 Mars 2019

<https://cva-geii.parisnanterre.fr/>

- **9H00 – 9H30** : Accueil
- **9H30 - 9H45** : Le mot du directeur.
- **9H45 - 10H00** : Présentation de la journée.
- **10H00 - 12H00** : *La radio logicielle : une approche flexible pour la réception de signaux.*
- **12H00 - 12H30** : Table ronde.
  
- **14H00 - 17H00** : Tutorial – premier pas avec une clef RTL-SDR et GnuRadio (limité à 18 places – Inscription obligatoire).



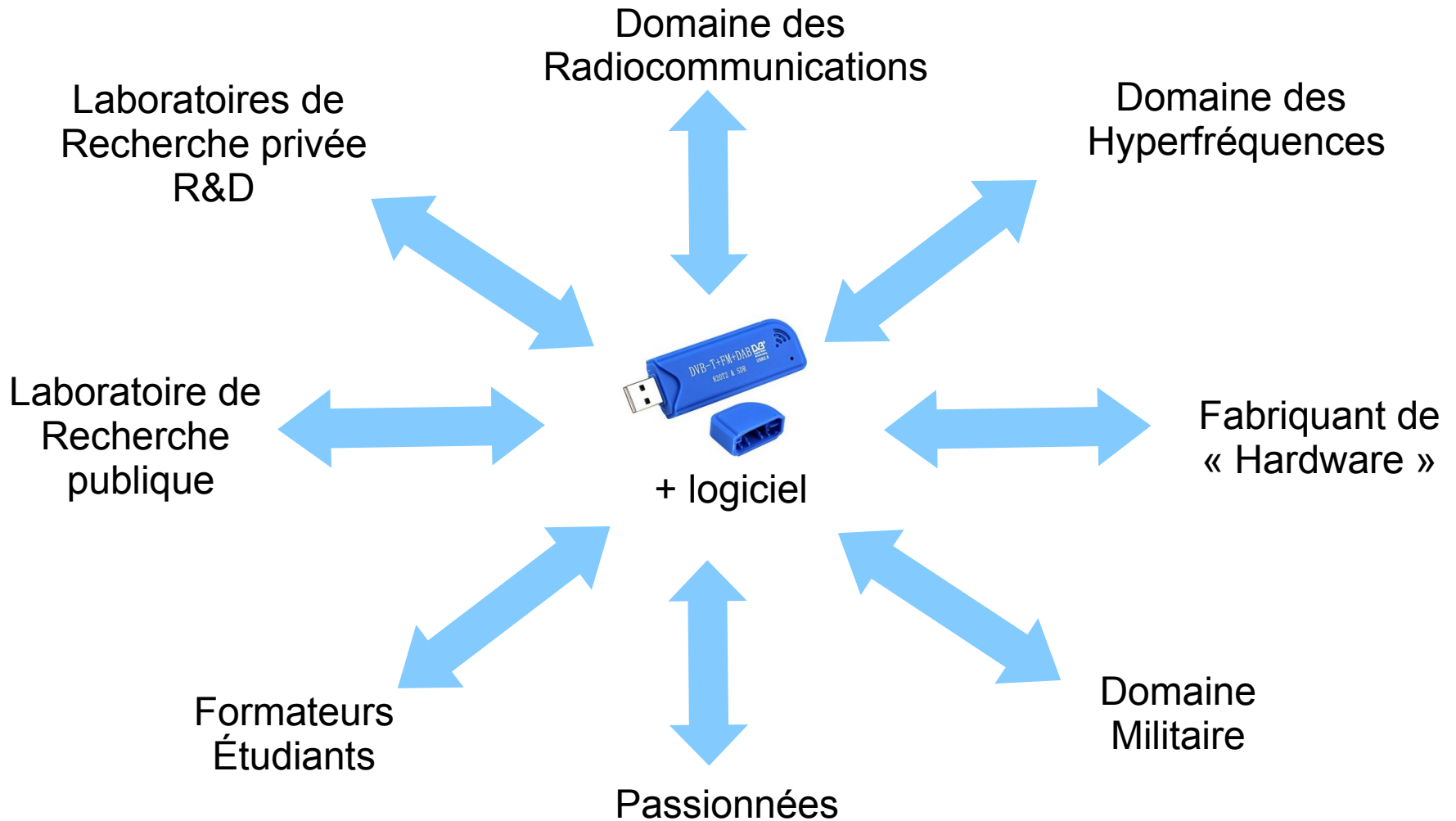
- Pour se familiariser avec le concept de radio logicielle
- Introduire la démarche GNU Radio
- Acquérir les éléments de base pour développer des activités



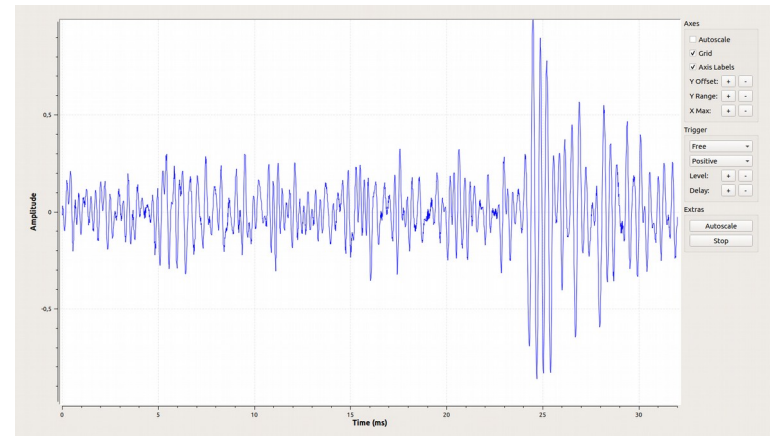
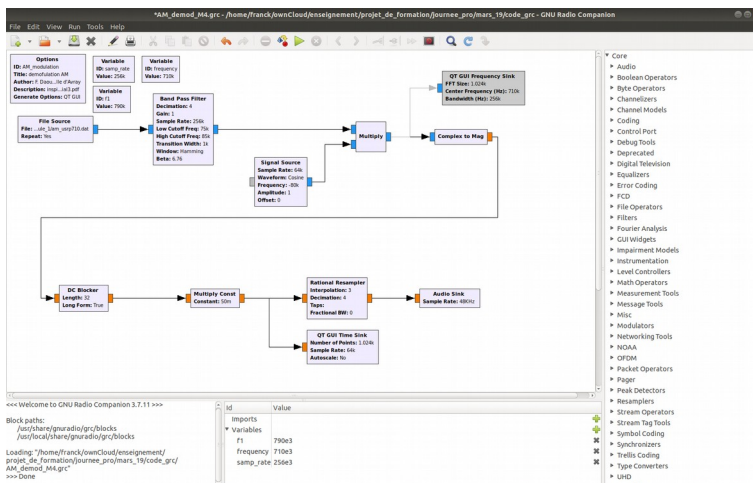
- Antenne
- Filtre RX/LNA
- PA Tx
- Duplexeur

- CAN/CNA
- Conversion Up/Down
- Filtrage
- Ré-échantillonnage

**Votre  
application**



- **GNU Radio: caisse à outils logiciels de TS en libre accès**
  - bibliothèque de fonctions
  - GNU Radio Companion : environnement graphique pour construire une application



- **9H00 – 9H30** : Accueil
  - **9H30 - 9H45** : Le mot du directeur.
  - **9H45 - 10H00** : Présentation de la journée.
  - **10H00 - 12H00** : *La radio logicielle : une approche flexible pour la réception de signaux.*
  - **12H00 - 12H30** : Table ronde.
- 
- **14H00 - 17H00** : Tutorial – premier pas avec une clef RTL-SDR et GnuRadio (limité à 18 places – Inscription obligatoire).



